

## ⚠️ Precauzioni e Avvertenze

- Usate soltanto l'alimentatore elettrico originariamente fornito.
- Non utilizzare una prolunga in nessun caso.
- Assicuratevi che la presa elettrica sia protetta da un interruttore differenziale o da un interruttore termico.
- Non tenete l'alimentatore elettrico in acqua.
- Non entrate in piscina mentre il pulitore è in funzione.
- Staccate l'alimentatore elettrico prima di effettuare la manutenzione.
- Non estrarre il pulitore dalla piscina tirandolo per il cavo.
- Usate il pulitore soltanto quando l'acqua è nelle seguenti condizioni: Cloro Massimo 4 ppm; pH 7.0 - 7.8; Temperatura 6 - 35°C (43-95°F); NaCl Massimo = 5000 ppm.
- Tenere il robot pulitore di piscina fuori dalla portata di bambini o di persone con capacità fisiche, sensoriali o mentali ridotte, o una mancanza di esperienza e conoscenza, fatto salvo se vengono sorvegliate o istruite.

### Alimentatore digitale

Ingresso: 100-250 AC Volts  
50-60 Hertz 2A  
Uscita: <30 VDC 6A 180W  
IP 54

### Scheda Tecnica:

Protezione del motore:  
Codice IP 68  
Profondità minima:  
0.4 m/1.33 ft  
Profondità massima:  
5 m/16.4 ft

## i Consigli utili

- Durante l'uso, l'alimentatore deve essere collocato all'ombra.
- Se Dolphin è dotato di spazzole combinate o Kanebo, premere cautamente le spazzole finché sono impregnate d'acqua.
- Liberare la minima lunghezza di cavo necessaria per assicurare la copertura di ogni punto della piscina. Lasciare il cavo in eccesso arrotolato al di fuori della piscina.
- Dopo ogni ciclo di pulizia, lavare il filtro o la cartuccia. Un filtro intasato riduce l'efficienza di scansione e di pulizia.
- Per eliminare l'attorcigliamento, stendere tutto il cavo e lasciarlo al sole per almeno una giornata.
- Depositare il robot di pulizia della piscina all'ombra sul suo carrello Caddy. Se non si possiede il carrello, posarlo a testa in giù.

## Azionamento del robot usando l'app MyDolphin™ Plus

- Collegare l'alimentatore.
- Scaricare l'applicazione MyDolphin™ Plus.
- Attivare Bluetooth® e Wi-Fi® sul dispositivo smart.
- Iniziare il processo di registrazione.
- Scansionare il codice QR stampato sull'alimentatore e completare il processo.
- Seguire le istruzioni come visualizzate nell'app.



Per la registrazione on-line garanzia del prodotto:

[registration.maytronics.com](http://registration.maytronics.com)

maytronics | 

## Guida rapida

E60i



**Vi ringraziamo per aver acquistato un pulitore per piscina di Maytronics.**

Il pulitore per piscina di Maytronics fornisce una tecnologia di pulizia avanzata, prestazioni di lunga durata e facile manutenzione.

Voi e la vostra famiglia potrete nuotare liberamente, sicuri che la vostra piscina sia veramente pulita.

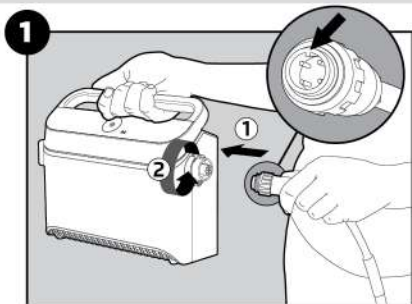


Per un manuale dettagliato (compresi i video):

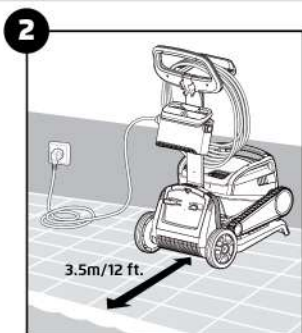
[manuals.maytronics.com/it/](http://manuals.maytronics.com/it/) 99996614-EU



## Installazione



Collegare il cavo flottante all'alimentatore.



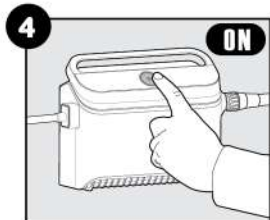
Posizionare il robot ad almeno 3.5m/12ft di distanza dal bordo della piscina.

## Nella piscina



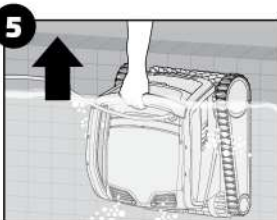
Posizionare il pulitore nella piscina. Rilasciare il pulitore per piscine e lasciarlo scendere sul fondo della piscina. Assicurarsi che il cavo flottante sia libero da ostruzioni.

## Azionamento



Accendere l'alimentatore. Il pulitore per piscina adesso sarà in funzione fino a che non raggiungerà la fine del ciclo di pulizia.

## Fuori dalla piscina

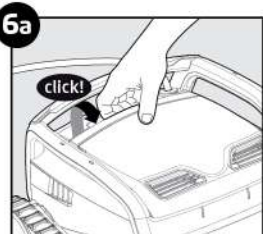


Usare solo la maniglia per estrarre il pulitore.

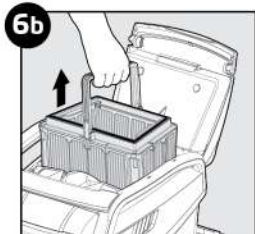
## Pulizia del filtro

Raccomandiamo fortemente di pulire il cestello del filtro dopo ogni ciclo di pulizia. Nota: Non lasciare che il cestello col filtro si asciughi prima di pulirlo.

⚠ Assicurarsi che l'alimentatore sia spento e scollegato



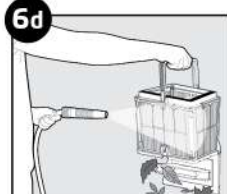
Aprire la copertura del filtro.



Sollevare il cestello del filtro.



Aprire il blocco per rilasciare il coperchio inferiore per rimuovere lo sporco.



Pulire il cestello del filtro con un tubo.

## Conservazione

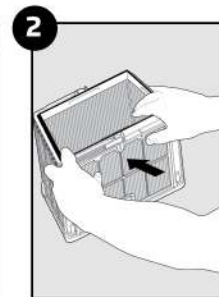
7 Avvolgere il cavo e conservare in un luogo fresco e asciutto. NON conservare il robot e i suoi accessori in un luogo nel quale sarebbe esposto a luce del sole diretta, calore eccessivo o gelo.

## Pulizia periodica del filtro

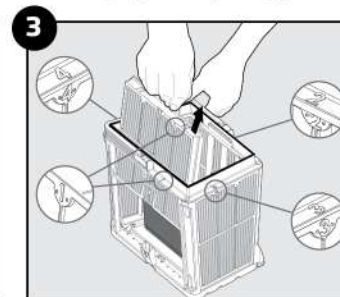
Smontare i 4 pannelli di filtri ultrasottili del cestello sotto esterno, seguendo i passaggi descritti:



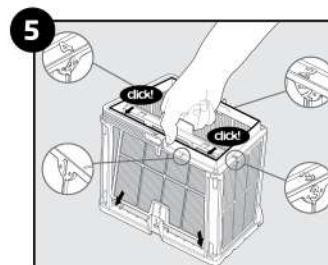
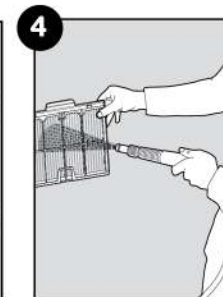
Tenendo giù la maniglia, rimuovere il cestello a rete interno.



Smontare i pannelli, iniziando a sul pannella 1 usando i pollici.



Continuare a smontare i pannelli nell'ordine dei relativi numeri: 2—>3—>4.

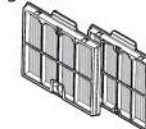


Inserire il cestello del filtro pulito e chiudere il coperchio del filtro.

Inizia la stagione con i filtri a rete per grandi detriti,



e poi usa i filtri ultrafini per la pulizia di tutti i giorni.



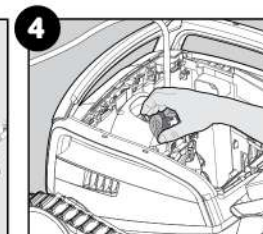
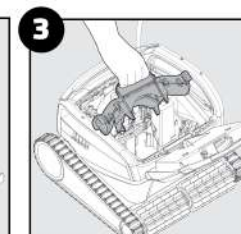
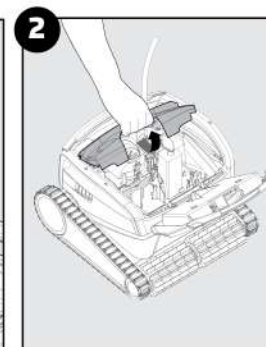
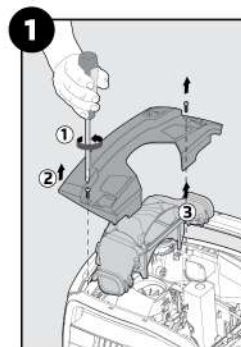
\* I filtri a rete sono montati nel cesto del filtro.

## Pulire la girante

Se si nota dello sporco intrappolato nella girante:

⚠ Assicurarsi che l'alimentatore sia spento e scollegato

Pulire lo sporco intrappolato nell'apertura della girante secondo i seguenti passaggi:



Accertarsi di rimontare nello stesso ordine.